

采用人工铲除方式铲至基底(各层余同)
重做内墙涂料,做法详构造说明

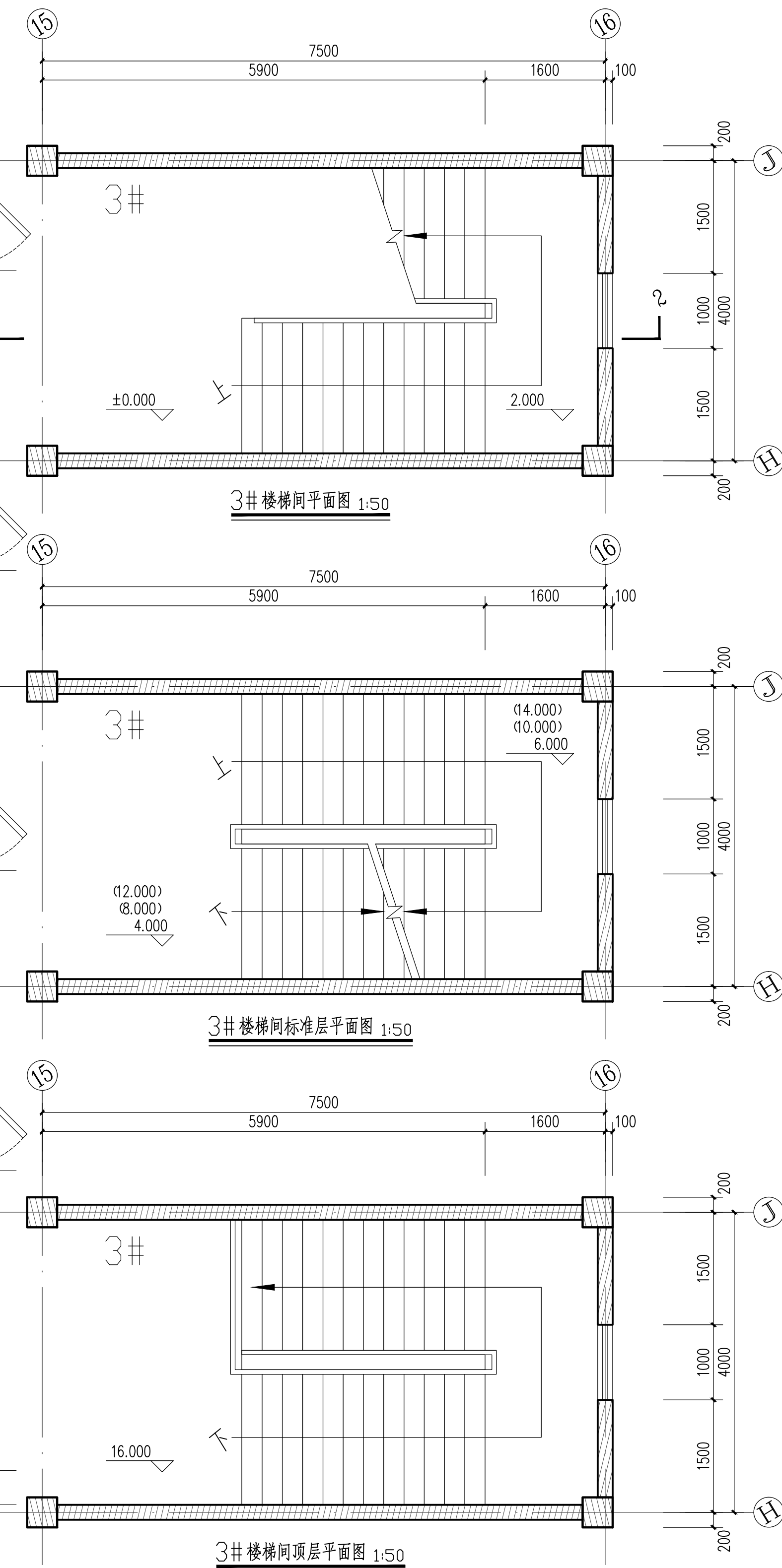
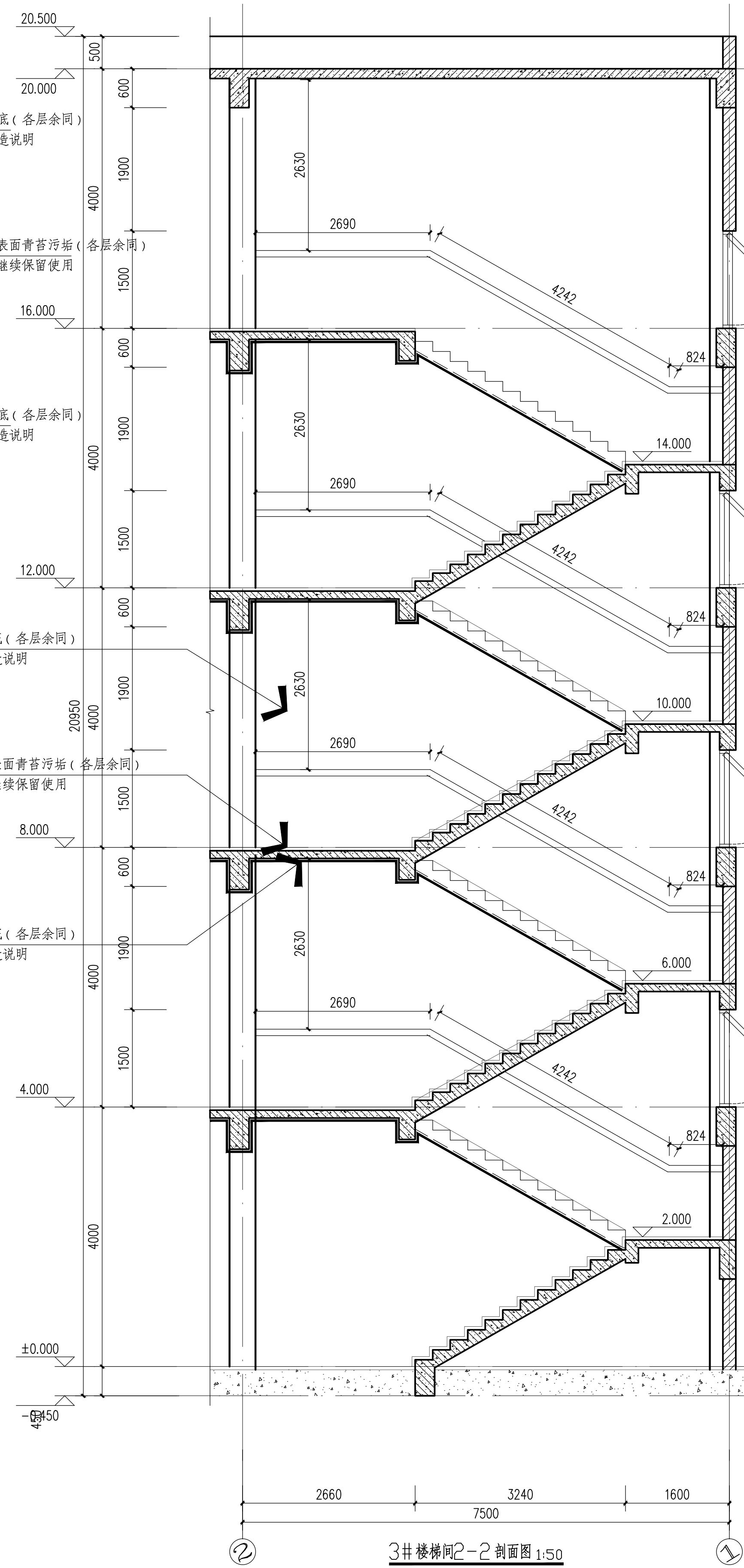
面撒生石灰人工铲除瓷砖表面青苔污垢(各层余同)
清除时应保护梯间瓷砖,继续保留使用

采用人工铲除方式铲至基底(各层余同)
重做顶棚涂料,做法详构造说明

采用人工铲除方式铲至基底(各层余同)
重做内墙涂料,做法详构造说明

面撒生石灰人工铲除瓷砖表面青苔污垢(各层余同)			
清除时应保护梯间瓷砖,继续保留使用			8

采用人工铲除方式铲至基底(各层余同)
重做顶棚涂料,做法详构造说明

[illegible]